

To Build στο BIM CONFERENCE

«BIM Ready» ο κόσμος των υποδομών



«Στο TEE από το 2018 ξεκινήσαμε να συζητάμε για το BIM», ανέφερε ο Γιώργος Στασινός, Πρόεδρος TEE, σε μήνυμά του που αναγνώστηκε στο 5ο BIM Conference που διοργάνωσε η Boussias Events σε συνεργασία με το TEE. Ο κ. Στασινός υπογράμμισε, επιπλέον, πως οι Έλληνες μηχανικοί του ιδιωτικού τομέα προπορεύτηκαν στις εξελίξεις, για να ακολουθήσει σύντομα

και το ελληνικό δημόσιο. Εξήρε, παράλληλα την κυβέρνηση για τη συνειδητοποίηση της ανάγκης του BIM, στα πλαίσια της Εθνικής Ψηφιακής Στρατηγικής. Όπως περιέγραψε, «ο πράσινο ψηφιακός μετασχηματισμός είναι η στρατηγική πίσω από δεκάδες έργα δράσεις και επιλογές που κάνει το TEE, για να καταστεί BIM Ready».

Εργαλείο επικοινωνίας το BIM

«Το BIM προσφέρει βελτιωμένη ποιότητα δεδομένων, άμεση και συνεχή διαθεσιμότητα όλων των τρεχόντων και σχετικών δεδομένων και συνεχή επεξεργασία δεδομένων μεταξύ σχεδιασμού και εκτέλεσης», σχολίασε απ' την πλευρά του ο Andreas Brandner, Chartered Civil Engineer, ECCE President. Όπως σημείωσε, «ο συγχρονισμός βελτιωμένων δεδομένων αυξάνει την παραγωγικότητα σε σχεδιασμό και εκτέλεση σε σχέση με το κόστος, τις προθεσμίες και την ποιότητα, εντούτοις τα καλύτερα δεδομένα δεν συνεπάγονται απαραίτητα μικρότερο κόστος στον σχεδιασμό για τον πελάτη. Σύγχρονο εργαλείο επικοινωνίας μεταξύ κατασκευαστών, μελετητών αλλά και τελικού χρήστη χαρακτήρισε το BIM ο Πλάτωνας Στυλιανού, Αντιπρόεδρος ΕΕΤΕΚ, υπογραμμίζοντας πως μέσω ανταλλαγής δεδομένων εντοπίζονται και αντιμετωπίζονται ζητήματα και λάθη στον σχεδιασμό και την υλοποίηση έργων. «Οι κυβερνήσεις ενθαρρύνουν η καθιστούν υποχρεωτική τη χρήση BIM για παραγωγικότητα και ποιότητα έργων», είπε, ενώ τόνισε πως με δυνατό BIM και υιοθέτηση ψηφιακής άδειας μπορούμε να προσβλέπουμε σε ένα πιο βιώσιμο μέλλον για κατασκευαστικό τομέα. «Το BIM δεν είναι μια αυτόνομη τεχνολογία ή φιλοσοφία αλλά μέρος ενός οικοσυστήματος και μιας ώσμωσης με άλλες τεχνολογίες όπως είναι η τεχνητή νοημοσύνη και το IoT», δήλωσε ο Αντώνης Πανάς, Πρόεδρος Τμήματος Εταιρειών ΠΕΔΜΕΔΕ, Γενικός Διευθυντής ΤΕΚΑΛ ΑΕ, σημειώνοντας πως ο κατασκευαστικός κλάδος βρίσκεται σε καλύτερη κατάσταση από ό,τι ήταν λίγα χρόνια, δημιουργώντας ένα υγιέστερο πλαίσιο ανταγωνισμού. Ωστόσο, «σύμφωνα με σχετικές μελέτες μας λείπουν 50 χιλιάδες άνθρωποι όλων των βαθμίδων για υλοποίηση των έργων καθέτως για τα επόμενα χρονιά», ενώ η ΠΕΔΜΕΔΕ απαντά στο παραπάνω πρόβλημα «με έρευνα, καινοτομία και εκπαίδευση».

Κατερίνα Τσιτούρα



Α. ΠΑΝΑΣ: «ΕΠΕΝΔΥΣΗ ΣΤΗΝ ΕΚΠΑΙΔΕΥΣΗ»

Την αναγκαιότητα να καταστεί ο κατασκευαστικός κλάδος και πάλι ελκυστικός σημείωσε μιλώντας στο BIM Conference ο Αντώνης Πανάς, Πρόεδρος Τμήματος Εταιρειών ΠΕΔΜΕΔΕ και Γενικός Διευθυντής ΤΕΚΑΛ ΑΕ, πληροφορώντας μας πως στις ηλικίες μεταξύ 15-24 ο τομέας προσελκύει μόλις το 3% των νέων, όταν ο ευρωπαϊκός μέσος όρος είναι 8%. Όπως τόνισε, τα θέματα εκπαίδευσης δεξιοτήτων έχουν αποτυπωθεί και στην Εθνική Στρατηγική. «Δίνουμε επίσημα βάρος στο να εκπαιδύσουμε πολύ κόσμο και ιδίως φορείς του δημοσίου» αποκάλυψε, διευκρινίζοντας πως «για να κάνουμε δημόσια έργα και να εφαρμόζουμε το BIM, χρειάζεται να μας ακολουθεί το οικοσύστημα του δημοσίου». «Στους απόφοιτους ΑΕΙ στην Ελλάδα ο δείκτης ανεργίας είναι 3 φορές μεγαλύτερος από τον ευρωπαϊκό, ενώ σύμφωνα με το Οικονομικό Πανεπιστήμιο Αθηνών, από τους 50 χιλ. φοιτητές που αποφοιτούν, οι 30 χιλ. έχουν σπουδάσει κάτι σχετικό με το παραγωγικό μοντέλο της χώρας και μόνο 10 χιλ. μπορούν να δουλέψουν αύριο το πρωί στο αντικείμενό τους. Για να καλυφθεί το κενό, αρωγός μας θα σταθεί η τεχνητή νοημοσύνη», είπε.

Κ. Τσιτούρα

To Build στο BIM CONFERENCE

Ε. Γεωργίου Πόιζατ (UDC Training): «BIM και ροές εργασίας»



Μιλώντας στο BIM Conference η CEO/ BIM Manager του UDC Training Center, Ευγενία Γεωργίου Πόιζατ, στάθηκε στο πώς πρέπει το BIM να αξιοποιείται, ώστε να γίνουν ευκαιρίες οι προκλήσεις που η χρήση του φέρνει. «Σήμερα, οι πελάτες είναι πιο απαιτητικοί και ο ανταγωνισμός και η πίεση πιο έντονα από ποτέ. Η αντιμετώπιση αυτών των προσκλήσεων είναι ουσιώδης για τη βελτιστοποίηση

των ροών εργασίας, ώστε να ξεπεράσουμε τον ανταγωνισμό και να παραδώσουμε έργα που θα ξεπερνούν τις προσδοκίες», είπε αρχικά. «Στο UDC Training Center», πρόσθεσε, «εστιάζουμε και σε μεθοδολογίες BIM και Open BIM, που επιτρέπουν στους επαγγελματίες να συνεργάζονται ανεξαρτήτως του λογισμικού που χρησιμοποιούν και του κλάδου τους. Δύνανται, έτσι, να ενσωματώσουν μοντέλα, να επεξεργαστούν δεδομένα και να διασφαλίσουν την απρόσκοπτη συνεργασία όλων των ομάδων σε ένα έργο. Πλέον, η ομάδα συντονίζει ομαλά κάθε εμπλεκόμενο επαγγελματία, αφήνει τον πελάτη να περπατήσει το έργο πριν καν αυτό κατασκευαστεί και λαμβάνει αποφάσεις εν κινήσει. Η αξιοποίηση τέτοιων προηγμένων τεχνολογιών ως μέρος του BIM επιτρέπει να διαχειριστούμε εύκολα και τους πιο απαιτητικούς πελάτες και τα πιο πολύπλοκα έργα». Το UDC Training Center ήταν χορηγός του φετινού BIM Conference.

Γιώργος Σέργης

Λ. ΑΝΑΓΝΩΣΤΑΚΗ: ΕΘΝΙΚΗ ΣΤΡΑΤΗΓΙΚΗ ΓΙΑ ΤΟ BIM



«Είμαστε σε μία χρονιά ορόσημο για την Ελλάδα, διότι ήδη από τον Μάιο του 2024 έχουμε εθνική στρατηγική για την υιοθέτηση του BIM στη χώρα μας, πρώτα για τα δημόσια έργα και στην πορεία και για τα ιδιωτικά», ανέφερε στο BIM Conference, του οποίου ήταν Επιστημονική Συνεργάτιδα, η Λιάνα Αναγνωστάκη, Μέλος Διοικούσας Επιτροπής EU BIM TASK GROUP,

Διευθύντρια Δημοσίων Σχέσεων Διεθνών και Ευρωπαϊκών Θεμάτων του TEE. «Υπήρχαν πολλές προκλήσεις, αλλά μέσα από προσπάθειες χρόνων και με την υποστήριξη του Υπουργείου Υποδομών υλοποιήθηκε η Εθνική Στρατηγική» πρόσθεσε. Η τελευταία θα περιλαμβάνει εξειδικευμένες δράσεις για: την επικοινωνία του BIM σε όλους του stakeholders, την εκπαίδευση των στελεχών, καθώς και την ενίσχυση των επιχειρήσεων. Μία από τις σημαντικότερες δραστηριότητες της EU BIM TASK GROUP είναι η διοργάνωση workshops, όπου συμμετέχουν μέχρι 30 άτομα, ανταλλάσσοντας πολύτιμες απόψεις και τεκνογνωσία. Αντίστοιχο workshop έλαβε χώρα τον Ιούνιο και στην Ελλάδα με θέμα το «change management». Η Λ. Αναγνωστάκη τόνισε, ακόμη, ότι το TEE διοργανώνει σειρά δωρεάν επιμορφωτικών εργαστηρίων για την BIM, στα οποία έχουν συμμετάσχει πάνω από 1.700 μηχανικοί.

Γιώργος Κατσιμιλής



Β. ΚΑΛΑΜΠΟΚΙΔΟΥ (TÜV HELLAS-TÜV NORD): «ISO 19650 ΚΑΙ ΨΗΦΙΑΚΗ ΜΕΤΑΒΑΣΗ ΕΡΓΩΝ ΥΠΟΔΟΜΩΝ»

Η ψηφιακή μετάβαση των έργων υποδομών με το ISO 19650 (BIM) για την επίτευξη ανθεκτικότητας και βιωσιμότητας ήταν το θέμα της ομιλίας που απύθυνε, στο BIM Conference, η Βασιλική Καλαμποκίδου Vice-President Systems Certification στην TÜV Hellas (TÜV Nord). Η κ. Καλαμποκίδου αναφέρθηκε, πρώτα, στις σοβαρές επιπτώσεις στο περιβάλλον του κλάδου των κατασκευών και υποδομών, όπως και στο ότι σε Ελλάδα και Ευρώπη είναι πολύ μεγάλος ο αριθμός έργων άνω των 50-60 ετών που χρήζουν συντήρησης με το κόστος να είναι μεγάλο, την ώρα που πρέπει πλέον να λαμβάνονται υπόψη στα έργα οι αυστηρές νομοθεσίες (π.χ. Green Deal) και η κλιματική κρίση. «Ένα αποθετήριο δεδομένων είναι το BIM, βοηθώντας στη βιωσιμότητα και στη διαχείριση του έργου σε όλον τον κύκλο ζωής του», είπε η κ. Καλαμποκίδου και πρόσθεσε: «Το BIM, ουσιαστικά, είναι ESG». Έπειτα, στάθηκε στα εμπόδια της εφαρμογής του BIM σήμερα και διευκρίνισε, πως «στην TÜV Hellas (TÜV Nord) εκπαιδεύουμε στα πρότυπα 19650 και σε όλη τη σειρά των προτύπων, ενώ πιστοποιούμε πρόσωπα σε πέντε διαφορετικές ειδικότητες. Αναμένουμε, επίσης, την ΕΣΥΔ να μας διαπιστεύσει στο πρώτο έργο στην Ελλάδα και στην Ευρώπη». Η TÜV Hellas (TÜV Nord) ήταν χορηγός στο BIM Conference.

Γ. Σέργης

24&25 | 10 | 2024

2nd Building & Construction summit

@ COSTA NAVARINO

ΚΟΡΥΦΑΙΟΙ ΕΚΠΡΟΣΩΠΟΙ ΤΩΝ ΚΑΤΑΣΚΕΥΩΝ ΚΑΙ ΤΟΥ REAL ESTATE
ΚΑΙ ΗΓΕΤΙΚΑ ΣΤΕΛΕΧΗ ΤΗΣ ΑΓΟΡΑΣ ΠΡΟΜΗΘΕΙΩΝ ΚΑΙ ΥΠΗΡΕΣΙΩΝ ΤΩΝ ΚΛΑΔΩΝ,
ΣΕ ΕΝΑ ΜΟΝΑΔΙΚΟ NETWORKING EVENT

SPEAKERS

ΧΡΗΣΤΟΣ ΣΤΑΪΚΟΥΡΑΣ
Υπουργός Υποδομών και Μεταφορών

DINOS BENROUBI
Vice Chairman & CEO,
ΜΕΤΚΑ ΑΤΕ

LUCA BERTALOT
Secretary General of the European
Mortgage Federation –
European Covered Bond Council
(EMF-ECBC)

ΠΑΝΟΣ ΠΑΝΑΓΙΩΤΙΔΗΣ
CEO at GRIVALIA DEVELOPMENT
ΛΟΛΑΣ ΝΙΚΟΣ
Anax Αναπληρωτής Δ/ντής Υποδομών
& Κτιριακών Έργων

DECISION MAKERS

(ΕΝΗΜΕΡΩΜΕΝΗ ΛΙΣΤΑ ΕΩΣ 30/09)

MARLON SAAB
LAMDA Development

ΜΕΛΙΝΑ ΠΑΪΖΗ
LAMDA Development

ΘΑΝΟΣ ΑΘΑΝΑΣΟΠΟΥΛΟΣ
AETER Architects

ΦΩΤΗΣ ΓΙΟΦΤΣΙΟΣ
TEN BRINKE

STELLA SMEROU-FOX
AECOM

ΑΘΗΝΑ ΖΑΦΕΙΡΟΠΟΥΛΟΥ
ΖΙΤΑΚΑΤ

ΘΕΟΔΩΡΟΣ ΙΑΚΩΒΙΔΗΣ
LAMDA Development

PARIS D. KALLITSANTSI
BLEND Development

ΗΛΙΑΣ ΝΤΕΓΙΑΝΝΗΣ
LAMDA Development SA

ΓΙΩΡΓΟΣ ΜΠΑΝΤΟΓΙΑΝΝΑΚΗΣ
LAMDA Development

ΘΕΟΦΑΝΗΣ ΜΠΟΜΠΟΤΗΣ
Bobotis + Bobotis Architects

ΝΙΚΟΣ ΝΙΚΟΛΟΠΟΥΛΟΣ
TenTec SA, TEN BRINKE

ΓΙΩΡΓΟΣ ΠΑΝΑΓΟΠΟΥΛΟΣ
GDM Assets

ΣΤΕΛΛΑ ΠΙΕΡΗ
Pieris Architects

ΔΗΜΗΤΡΗΣ ΠΟΤΗΡΟΠΟΥΛΟΣ
Potiropoulos+Partners

ΕΜΜΑΝΟΥΗΛ ΣΙΓΑΛΑΣ
Hill International Inc.

ΝΑΤΑΛΙΑ ΣΤΡΑΦΤΗ
Grivalia Hospitality

ΓΙΩΡΓΟΣ ΤΑΜΠΟΥΡΕΑΣ
OTE Estate

ΛΟΥΚΙΑΝΟΣ ΤΙΚΤΟΠΟΥΛΟΣ
Ballian Techniki SA

ΣΤΑΥΡΟΣ ΤΟΛΙΑΣ
ZOIA, Private Equity Real Estate

ΓΙΩΡΓΟΣ ΤΣΟΛΑΚΗΣ
Tsolakis Architects

ΑΘΑΝΑΣΙΟΣ ΦΑΤΣΕΑΣ
LAMDA Development

ΙΩΑΝΝΗΣ ΒΙΤΖΗΛΑΙΟΣ
LAMDA Development

ΓΕΩΡΓΙΟΣ ΒΙΤΟΥΛΑΣ
Arbitrage Real Estate

ΝΙΚΟΛΑΟΣ ΓΚΟΝΗΣ
Prodea Investments

ΙΩΑΝΝΗΣ ΚΟΛΛΙΑΣ
Grivalia Management SA

ΙΩΑΝΝΗΣ ΚΟΛΛΙΑΣ
Grivalia Management SA

ΒΑΣΙΛΕΙΟΣ ΛΑΠΠΑΣ
EKTER SA

ΜΑΙΡΗ ΜΑΘΙΟΠΟΥΛΟΥ
LAMDA Development

ΚΩΝΣΤΑΝΤΙΝΟΣ ΜΗΤΣΙΟΣ
Astir Palace Vouliagmenis

ΚΩΝΣΤΑΝΤΙΝΟΣ ΜΠΕΡΙΟΣ
BERIOS

ΧΡΥΣΑ ΡΟΚΟΠΑΝΟΥ
Redex S.A.

ΑΝΔΡΟΝΙΚΟΣ ΤΣΑΡΤΣΙΔΗΣ
DKG Development

ΠΑΝΟΣ ΣΤΑΥΡΟΠΟΥΛΟΣ
TEMES S.A.

ΚΩΝΣΤΑΝΤΙΝΟΣ
ΧΑΤΖΗΜΑΝΩΛΗΣ

Foster + Partners

ΜΑΘΕΤΕ ΠΕΡΙΣΣΟΤΕΡΑ

ΧΟΡΗΓΟΣ



ΧΟΡΗΓΟΙ ΓΕΥΜΑΤΟΣ






BOUSSIAS
events

Συμμετοχές & Χορηγίες: Έλενα Καλογρίτσα, T: +30 210 661 7777 (εσωτ. 122), M: +30 6947 897798,
E: ekalogritsa@boussias.com

Πληροφορίες: Στέλλα Τσαρτσάρα, Content Manager, AEC & RE B2B Events Executive, M: +30 69820 33 789,
E: stsartsara@boussias.com

To Build στο BIM CONFERENCE

Με τη σφραγίδα του BIM οι νέες ευκαιρίες για τις γυναίκες



Εξαιρετικά ενδιαφέρον ήταν το πάνελ Women in BIM του Bim Conference, στο οποίο συμμετείχαν η Βασιλική Κουτσιμπού, Head of BIM της Athens International Airport, η Μαριλένα Σηφάκη, Founder, Co-Owner και Head Architect της CHOROS Sifakis Architects και η Ευφροσύνη Χατζίδου, BIM Services Lead της Alumil, με συντονίστρια τη Λιάνα Αναγνωστάκη, Επιστημονική

Συνεργάτιδα του BIM Conference, Μέλος Διοικούσας Επιτροπής EU BIM TASK GROUP και Διευθύντρια Δημοσίων Σχέσεων Διεθνών και Ευρωπαϊκών Θεμάτων του ΤΕΕ.

Οι προκλήσεις και η δομημένη εκπαίδευση

«Αν ο κατασκευαστικός τομέας θεωρούνταν δύσκολος ή επιβαραυντικός για γυναίκες, με το BIM ξεπερνάμε τα εμπόδια, γιατί μπορούμε να παρακολουθούμε την κατασκευή και να τη διαχειριζόμαστε μακριά από το εργοτάξιο», τόνισε η Βασιλική Κουτσιμπού.

«Η συνεργατικότητα και επικοινωνία είναι στοιχεία της φύσης του BIM», ανέφερε η Ευφροσύνη Χατζίδου, τονίζοντας, ωστόσο και την πολυπλοκότητά του. «Στην αρχή έπρεπε να ανατρέξουμε στο εξωτερικό για εκπαίδευση, ενώ υπήρχε πολύ μεγάλη αντίδραση, μέχρι να πειστεί η διεύθυνση πως πρέπει να το ενσωματώσει δομημένα», αποκάλυψε.

«Υπάρχουν εξειδικευμένοι επαγγελματίες με πρακτική εμπειρία στο BIM, εντούτοις ένα πρόγραμμα εκπαίδευσης δεν θα παρέχει όλα τα στοιχεία που χρειάζεται κάποιος», πρόσθεσε η Βασιλική Κουτσιμπού, τονίζοντας πως καθώς κάθε εξειδικευμένο έργο έχει τις δικές του ανάγκες, απαιτείται προσωπική προσπάθεια.

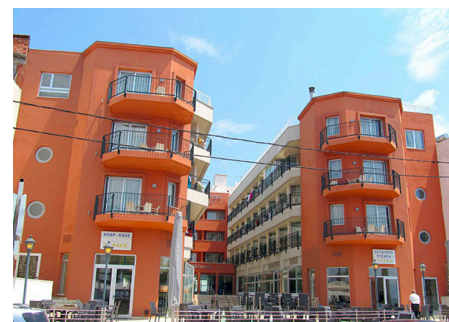
«Υστερούμε σε επίπεδο ακαδημαϊκού κυρίως, αφού απαιτούνται προγράμματα πιο δομημένα, σε προπτυχιακό ή μεταπτυχιακό επίπεδο», είπε η Ευφροσύνη Χατζίδου. «Χρειαζόμαστε εθνικά πρότυπα», παρατήρησε η Βασιλική Κουτσιμπού, υπογραμμίζοντας πως ενώ υπάρχει πια θεσμοθετημένα η χρήση του BIM, προς το παρόν δανειζόμαστε στάνταρ και πρότυπα από φορείς του εξωτερικού. «Το BIM βοηθά στην εξέλιξη του έργου, αλλά ακόμη είμαστε πολύ πίσω σε σχέση με το εξωτερικό» παρατήρησε η Μαριλένα Σηφάκη.

Η ενίσχυση της γυναίκας και οι νέες τάσεις

«Η γυναίκα δεν έχει ανάγκη ειδικής ενίσχυσης, όμως οι φορείς που απασχολούν ανθρώπους με ρόλο στο BIM χρειάζεται να εκπαιδεύσουν όσους ασχολούνται με την εύρεση, επιλογή και αξιολόγηση εργαζομένων, για να καταπολεμηθούν οι προκαταλήψεις», υπογράμμισε η Βασιλική Κουτσιμπού. «Επιπλέον, μέσω του mentoring εγκεκριμένοι συνάδερφοι θα μπορούσαν να μεταλαμπαδεύσουν τις γνώσεις τους σε νέους συνάδερφους», συμπλήρωσε η Ευφροσύνη Χατζίδου.

«Για να αποφύγουμε λάθη και δαπανηρά κόστη, ένα εξαιρετικά σημαντικό εργαλείο θα ήταν η ψηφιοποίηση μιας προφορικής συνομιλίας με μηχανικούς και συνέργεια που βρίσκονται στο έργο», δήλωσε η Μαριλένα Σηφάκη, προσθέτοντας πως για την επιπλέον ενίσχυση του BIM θα μπορούσε να περάσει όλη η νομοθεσία σε data base επίπεδο. Επιπλέον, όπως επεσήμανε «το AI είναι αρκετά χρόνια μαζί μας, αλλά το AR είναι αυτό που έρχεται».

Κατερίνα Τσιτούρα



ΕΥΒΟΙΑ: ΕΓΚΡΙΣΗ ΠΕΡΙΒΑΛΛΟΝΤΙΚΩΝ ΟΡΩΝ ΜΟΝΑΔΑΣ ΙΑΜΑΤΙΚΗΣ ΘΕΡΑΠΕΙΑΣ ΚΑΙ ΞΕΝΟΔΟΧΕΙΟΥ

Εγκρίθηκαν οι περιβαλλοντικοί όροι για τη λειτουργία υφιστάμενης μονάδας ιαματικής θεραπείας (ΜΙΘ), σε συνδυασμό με υφιστάμενο ξενοδοχείο 3 αστέρων με τίτλο «Θάλασσα», ιδιοκτησίας της Γεώργιος Πολίτης Ξενοδοχειακή Μονάδα & Τουριστική ΑΕ, στα Λουτρά Αιδηψού Ευβοίας. Η εγκατάσταση περιλαμβάνει υπόγειο και ισόγειο κτίριο, α' και β' όροφο και δώμα.

Η μονάδα ιαματικής θεραπείας μπορεί να φιλοξενήσει ως και 29 άτομα. Το ξενοδοχείο, από την άλλη, διαθέτει 126 κλίνες.

Γ. Σέργης

ΛΕΥΚΑΔΑ: ΕΓΚΡΙΘΗΚΑΝ ΟΙ ΠΕΡΙΒΑΛΛΟΝΤΙΚΟΙ ΟΡΟΙ 4ΣΤΕΡΟΥ ΞΕΝΟΔΟΧΕΙΟΥ

Πήραν έγκριση οι περιβαλλοντικοί όροι υφιστάμενου ξενοδοχείου 4 αστέρων δυναμικότητας 157 κλινών και 65 δωματίων, που βρίσκεται στη θέση Λέσσα Σπαρτοχωρίου, στις βόρειες ακτές του Μεγανησίου, στο νησί της Λευκάδας. Η μονάδα, με την επωνυμία «Esperides Resort», είναι της εταιρείας Reflections Hotels.

Διαθέτει, εξάλλου, τρία κτίρια, τα οποία αναπτύσσονται σε υπόγειο, ισόγειο και όροφο.

Γ. Σέργης

ΑΦΙΕΡΩΜΑ
Build

ΕΦΑΡΜΟΓΕΣ ΧΡΩΜΑΤΩΝ

Στο αφιέρωμα θα παρουσιαστούν, μεταξύ άλλων, τα ακόλουθα θέματα:

- ▶ ΒΕΛΤΙΣΤΕΣ ΠΡΑΚΤΙΚΕΣ ΓΙΑ ΤΗΝ ΟΡΘΗ ΕΦΑΡΜΟΓΗ ΤΩΝ ΧΡΩΜΑΤΩΝ
- ▶ ΤΕΛΕΥΤΑΙΕΣ ΕΞΕΛΙΞΕΙΣ, ΤΑΣΕΙΣ ΚΑΙ ΝΕΕΣ ΤΕΧΝΟΛΟΓΙΕΣ ΣΤΗ ΒΙΟΜΗΧΑΝΙΑ ΤΟΥ ΧΡΩΜΑΤΟΣ
 - ▶ ΧΡΩΜΑΤΑ ΚΑΙ ΒΙΩΣΙΜΟΤΗΤΑ
 - ▶ ΤΟ ΧΡΩΜΑ, ΑΝΑΠΟΣΠΑΣΤΟ ΣΤΟΙΧΕΙΟ ΤΟΥ ΑΡΧΙΤΕΚΤΟΝΙΚΟΥ ΣΧΕΔΙΑΣΜΟΥ



BOUSSIAS
media

Πληροφορίες/Διαφήμιση:

Ματίνα Δημητριάδου, **T:** 210 661 7777 (εσωτ. 331), **E:** mdimitriadou@boussias.com

Φιλίππα Πασχαλίδου, **T:** 210 661 7777 (εσωτ. 115), **E:** fpaschalidou@boussias.com

Όμιλος Τιτάν-thyssenkrupp Polysius: Σύμβαση μελέτης FEED για το έργο IFESTOS



Ο Όμιλος Τιτάν υπέγραψε σύμβαση για μελέτη Βασικού Σχεδιασμού (FEED-Front End Engineering & Design) με την thyssenkrupp Polysius, για το IFESTOS, το μεγάλης κλίμακας έργο δέσμευσης διοξειδίου του άνθρακα.

Αυτή η συνεργασία, όπως τονίζει ο Όμιλος στη σχετική ανακοίνωσή του, αποτελεί «ένα σημαντικό βήμα για την υλοποίηση ενός από τα μεγαλύτερα έργα

του είδους του στην Ευρώπη».

Το IFESTOS πρόκειται να υλοποιηθεί στο εργοστάσιο του Ομίλου στο Καμάρι, στη Βοιωτία, στοχεύοντας σε μηδενικές εκπομπές διοξειδίου του άνθρακα και ετήσια παραγωγή 3 εκατ. τόνων τσιμέντου μηδενικού αποτυπώματος άνθρακα.

Στο πλαίσιο της συμφωνίας, η thyssenkrupp Polysius πρόκειται να σχεδιάσει και θα εξοπλίσει τους δύο κλιβάνους του εργοστασίου στο Καμάρι με συστήματα καύσης με οξυγόνο για τη δέσμευση διοξειδίου του άνθρακα.

Οι τεχνολογίες καύσης με οξυγόνο πρώτης και δεύτερης γενιάς και κρυογενικής δέσμευσης θα συνδυαστούν, για να δεσμεύσουν το 98,5% των εκπομπών διοξειδίου του άνθρακα του εργοστασίου.

Χάρη σε αυτή την προσέγγιση, επισημαίνει ο Όμιλος, θα δεσμεύονται εκπομπές διοξειδίου του άνθρακα άνω των 1,9 εκατ. τόνων ετησίως, οι οποίες και αντιπροσωπεύουν περίπου το 12% των ετήσιων εκπομπών από όλες τις ελληνικές βιομηχανικές εγκαταστάσεις, καθιστώντας το IFESTOS το έργο με μία από τις μεγαλύτερες μονάδες δέσμευσης άνθρακα στην Ευρώπη.

EKA HELLAS: ΣΥΜΜΕΤΕΙΧΕ ΣΤΟ HOTEL EXPERIENCE

Η EKA Hellas έλαβε μέρος στην πρώτη έκθεση Hotel Experience, η οποία πραγματοποιήθηκε στο Ωδείο Αθηνών το Σαββατοκύριακο 5 και 6 Οκτωβρίου. Χρησιμοποιώντας υλικά και προϊόντα με ιδιαίτερο τρόπο και συνδυάζοντας το design και τον κινηματογράφο, η εταιρεία παρουσίασε ένα περίπτερο εμπνευσμένο από την ταινία «In the mood for love» του Wong Kar-wai. Κατάφερε, έτσι, να μεταφέρει τους επισκέπτες και τις επισκέπτριες της έκθεσης, έστω και προσωρινά, στην αισθητική της εμβληματικής αυτής ταινίας του σπουδαίου σκηνοθέτη από το Χονγκ Κονγκ.

BOUSSIAS
events

ΣΕΓΜ

The EBI conference

06/11
2024

Wyndham Grand
Athens,
Αίθουσα ZEUS

The Power of Collaboration
in Engineering Projects

JOIN NOW

LEARN MORE

Information-Content: Lida Deliyianni, **T:** +30 210 6617 777 (ext. 277), **E:** ldeliyianni@bouscias.com
Registration: Haris Poretsis, **T:** +30 210 6617 777 (ext. 139), **E:** hporetsis@bouscias.com
Sponsorships: Elena Kalogritsa, **T:** +30 210 6617 777 (ext. 122), **M:** +30 6947 897 798, **E:** ekalogritsa@bouscias.com

Official Publications

Build CONSTRUCTION

ΑΦΙΕΡΩΜΑ
Build

ΘΕΡΜΟΜΟΝΩΣΗ

Στο αφιέρωμα πρόκειται να παρουσιαστούν, ανάμεσα σε άλλα, τα ακόλουθα θέματα:

- ▶ Τα δομικά υλικά που εξασφαλίζουν τη βέλτιστη θερμομόνωση
- ▶ Επιλέγοντας το κατάλληλο σύστημα θερμομόνωσης
- ▶ Θερμομόνωση και ηχομόνωση: Πώς σχετίζονται;
- ▶ Επιλέγοντας θερμομονωτικά υλικά για ένα αρχιτεκτονικό project
- ▶ Η κρισιμότητα της θερμομόνωσης για την ενεργειακή απόδοση του κτιρίου



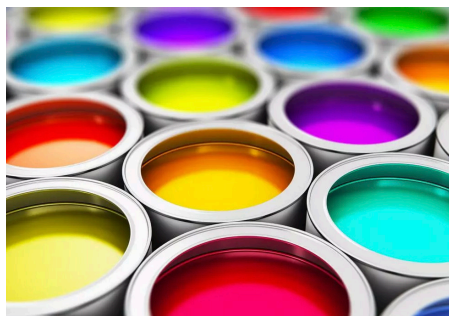
BOUSSIAS
media

Πληροφορίες/Διαφήμιση:

Ματίνα Δημητριάδου, **T:** 210 661 7777 (εσωτ. 331), **E:** mdimitriadou@boussias.com

Φιλίππα Πασχαλίδου, **T:** 210 661 7777 (εσωτ. 115), **E:** fpaschalidou@boussias.com

Ελληνική χρωματοβιομηχανία: Δύο μεγάλα μέτωπα εμπρός της



Δύο σημαντικά μέτωπα που θα καθορίσουν την πορεία του κλάδου καλείται να αντιμετωπίσει η χρωματοβιομηχανία, τόσο στην Ελλάδα όσο και σε άλλες χώρες της Ευρώπης. Το πρώτο από αυτά σχετίζεται με τον δασμό ύψους 40% που επέβαλε η ΕΕ σε κινεζικές εταιρείες παραγωγής διοξειδίου του τιτανίου, στο πλαίσιο των διαδικασιών antidumping μετά από

σχετική διαδικασία διερεύνησης που προηγήθηκε. Το δεύτερο έχει να κάνει με τις εποχικές ριτίνες που προορίζονται για βαρύτερες κατασκευές όπως ναυτιλιακά και βιομηχανικά έργα, για τις οποίες βρίσκεται επίσης σε εξέλιξη διαδικασία έρευνας από την Ευρωπαϊκή Ένωση μετά από καταγγελία που προηγήθηκε στη διάρκεια του φετινού καλοκαιριού. Θυμίζουμε, ότι η ΕΕ ανακοίνωσε την έναρξη διαδικασίας antidumping σχετικά με τις εισαγωγές εποχιδικών ρητινών από την Κίνα, τη Δημοκρατία της Κορέας, την Ταϊβάν και την Ταϊλάνδη.

Η προκαταρκτική έρευνα για τις ρητίνες στην Ευρώπη ξεκίνησε, όπως αναφέρουν στελέχη της αγοράς, μετά από αίτημα βιομηχάνων της γηραιάς ηπείρου, οι οποίοι διαπίστωσαν ότι παραγωγοί στην Κίνα πουλούσαν το συγκεκριμένο συστατικό από 15% έως και 30% φθηνότερα σε σχέση με τους Ευρωπαίους παραγωγούς. Οι Ευρωπαίοι από την πλευρά τους συγκέντρωσαν και απέστειλαν στοιχεία για κόστος παραγωγής, καλούμενοι να αποδείξουν τη στρέβλωση που προκαλείται στην αγορά, θεωρώντας ότι οι κινεζικές βιομηχανίες προσπαθούν να ανταγωνιστούν τις αντίστοιχες ευρωπαϊκές πουλώντας σε τιμές κάτω του κόστους.

Το κύριο ερώτημα που τίθεται από επιχειρήσεις παραγωγής χρωμάτων είναι κατά πόσο έχει εν τέλει νόημα να επιβάλλονται δασμοί μόνο στην πρώτη ύλη ή και στα τελικά προϊόντα όπως το χρώμα που περιέχει 20-25% διοξείδιο του τιτανίου. «Όταν εισάγεται ένα τέτοιο χρώμα χωρίς δασμούς δεν προκαλείται στρέβλωση στην ευρωπαϊκή αγορά;», διερωτάται άνθρωπος της αγοράς.

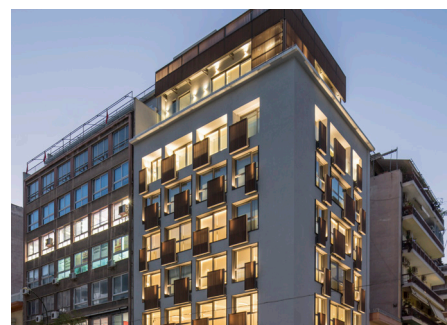
Στάση αναμονής στην ελληνική αγορά

Σε ό,τι αφορά στην ελληνική αγορά, η βιομηχανία χρωμάτων τηρεί στάση αναμονής χωρίς προς το παρόν να έχουν γίνει αλλαγές στους τιμοκαταλόγους με αυξήσεις των τιμών πώλησης στα προϊόντα. Ζήτημα για την αγορά αποτελεί και το γεγονός ότι εισάγονται χρώματα από χώρες όπως η Τουρκία χωρίς να ακολουθούνται συγκεκριμένοι περιβαλλοντικοί κανόνες, τους οποίους υποχρεούται σταδιακά να εφαρμόσει βάσει κοινοτικών οδηγιών η ευρωπαϊκή βιομηχανία, τα οποία συχνά διατίθενται σε έως και κατά 50% χαμηλότερη τιμή από τα προϊόντα του ευρύτερου ανταγωνισμού.

Η μειωμένη ζήτηση για διοξείδιο τιτανίου στην Ευρώπη κρατά σταθερές τις τιμές

Υψηλόβαθμα στελέχη της βιομηχανίας χρωμάτων επισημαίνουν πάντως ότι αυτή τη στιγμή η περιορισμένη ζήτηση για διοξείδιο του τιτανίου στην Ευρώπη έχει ως αποτέλεσμα να παραμένουν σταθερές οι τιμές από τους Ευρωπαίους παραγωγούς του συγκεκριμένου συστατικού, γεγονός που έχει ως αποτέλεσμα να διατηρούνται σταθερές και οι τιμές στα τελικά προϊόντα. Επισημαίνουν, ωστόσο, ότι από τον Ιανουάριο, όταν θα οριστικοποιηθεί η επιβολή του δασμολογικού καθεστώτος από την ΕΕ για τα επόμενα 5 χρόνια (η επιβολή του αυτή τη στιγμή έχει προσωρινό χαρακτήρα), τα δεδομένα θα είναι πλέον εντελώς διαφορετικά και επί της ουσίας θα κριθεί το πώς θα διαμορφωθούν οι τιμές στα προϊόντα.

Γιώργος Λαμπίρης



HELLENIC PROPERTIES: ΕΓΚΑΙΝΙΑ ΞΕΝΟΔΟΧΕΙΟΥ ΣΤΟΝ ΠΕΙΡΑΙΑ

Η Hellenic Properties παρουσίασε, σε ειδική εκδήλωση, τη νέα της επένδυση στον τομέα των ξενοδοχειακών υποδομών στον Πειραιά.

Πρόκειται για ένα νέο, design hotel με την ονομασία «Twinn Downtown Piraeus», που βρίσκεται επί της Λεωφόρου Ηρώων Πολυτεχνείου 14, μόλις 150 μέτρα από το Δημοτικό Θέατρο Πειραιά και τον σταθμό του μετρό, ενώ ξεκίνησε πρόσφατα τη λειτουργία του (σ.σ. το διαχειρίζεται η Santikos Collection).

Διαθέτει, εξάλλου, 9 ορόφους, 33 δωμάτια και χώρους πρωινού και συνεδριάσεων, προσφέρει πανοραμική θέα στην πόλη και το λιμάνι κι ενσωματώνει μοντέρνες αρχιτεκτονικές γραμμές και προηγμένες υποδομές.

Ο CEO της Hellenic Properties, Ερρίκος Αρώνες, δήλωσε μεταξύ άλλων:

«Είμαστε ιδιαίτερα ικανοποιημένοι που φέραμε εις πέρας την μετατροπή του ακινήτου, από ένα παλιό, κενό κτίριο γραφείων του 1960 με στατικά προβλήματα, σε ένα μοντέρνο design hotel.

Η επένδυση αυτή είναι ακόμη ένας σταθμός στην υλοποίηση του στρατηγικού μας πλάνου, να συμβάλλουμε στην οργανωμένη αναβάθμιση του αστικού ιστού του Πειραιά, μέσα από επενδύσεις με περιορισμένο περιβαλλοντικό αποτύπωμα τόσο στην κατασκευή (αφού επαναχρησιμοποιούμε τον υπάρχοντα σκελετό) όσο και στη λειτουργία του κτιρίου, αφού μιλάμε για ένα κτίριο ενεργειακής κλάσης αυξημένης κατά 5 κατηγορίες από αυτήν που παραλάβαμε».

ΕΙΔΙΚΗ ΕΚΔΟΣΗ

CONSTRUCTION Build

BUILDERS100

BY

elvial

ADVANCED
ALUMINIUM
SOLUTIONSΠΡΟΣΩΠΑ ΚΑΙ ΕΤΑΙΡΕΙΕΣ ΠΙΣΩ
ΑΠΟ ΤΟ ΣΥΓΧΡΟΝΟ ΚΤΙΡΙΟ!

Η Boussias Media με το περιοδικό Construction και το newsletter Build παρουσιάζουν την ειδική έκδοση «BUILDERS 100 by ELVIAL», αναδεικνύοντας 100 τεχνικές/κατασκευαστικές εταιρείες με τους επικεφαλής τους, οι οποίες έχουν ένα ιδιαίτερο και επιδραστικό αποτύπωμα στην κατασκευή κτιρίων.

- **Πανόραμα 100 κατασκευαστικών/τεχνικών εταιρειών:** Σύντομο προφίλ, ενδεικτικό έργο και άποψη του επικεφαλής για το μέλλον των κατασκευών στην Ελλάδα.
- **Θεσμικοί φορείς:** Απόψεις για το μέλλον της κατασκευαστικής αγοράς και της βιομηχανίας δομικών υλικών.
- **Data/Insights:** Ερευνητικά δεδομένα και infographic για τις πιο επιδραστικές σύγχρονες τάσεις στην κατασκευή κτιρίων (βιωσιμότητα, κατασκευαστικό κόστος, απασχόληση, τεχνολογία).

ΑΞΙΟΠΟΙΗΣΤΕ
ΑΥΤΟ ΤΟ ΙΔΑΝΙΚΟ
ΠΕΡΙΒΑΛΛΟΝ
ΓΙΑ ΤΗΝ ΠΡΟΒΟΛΗ
ΤΩΝ ΠΡΟΪΟΝΤΩΝ,
ΥΛΙΚΩΝ ΚΑΙ
ΥΠΗΡΕΣΙΩΝ ΣΑΣ,
ΠΟΥ ΑΦΟΡΟΥΝ
ΣΤΟ ΣΥΓΧΡΟΝΟ
ΟΙΚΟΣΥΣΤΗΜΑ
ΤΩΝ ΚΤΙΡΙΑΚΩΝ
ΚΑΤΑΣΚΕΥΩΝ

ΥΠΟΣΤΗΡΙΚΤΕΣ



BUILDING TRUST



ΚΥΚΛΟΦΟΡΕΙ 27 ΟΚΤΩΒΡΙΟΥ ΜΕ ΤΟ «ΒΗΜΑ» ΤΗΣ ΚΥΡΙΑΚΗΣ

BOUSSIAS
media

ΠΕΡΙΣΣΟΤΕΡΕΣ ΠΛΗΡΟΦΟΡΙΕΣ:

Ματίνα Δημητριάδου, T: 210 661 7777 (εσωτ. 331), M: 6942 841 120, E: mdimitriadou@boussias.com

Προχωρά διαγωνισμός για τεχνικό σύμβουλο σε κατασκευή φράγματος



Με απόφαση του Υπουργού Υποδομών και Μεταφορών, Χρήστου Σταϊκούρα, εγκρίθηκε η διεξαγωγή διαγωνισμού προς ανάθεση υπηρεσιών τεχνικού συμβούλου για το έργο της κατασκευής φράγματος στη θέση «Αγιάκαμπος-Λιβαδότοπος» του ν. Λάρισας. Ανάδοχος του έργου είναι η Ιντερκάτ. Στα 843.874 ευρώ (συν ΦΠΑ) θα ανέρχεται ο προϋπολογισμός της σύμβασης. Το φράγμα θα είναι κωμάτινο,

με κεντρικό αδιαπέραστο πυρήνα μέγιστου ύψους 37 μ., ωφέλιμο όγκο ταμιευτήρα -4,40 κ.χλμ., μετωπικό υπερχειλιστή, κ.ά. Θα γίνουν, ακόμη, έργα αποχέτευσης των πλημμυρικών υδάτων και έργα βελτίωσης της επαρχιακής οδού Αγιάς-Αγιάκαμπος και της αγροτοδοσιακής παραλίμνιας οδού.

Ο τεχνικός σύμβουλος θα παράσχει υπηρεσίες επίβλεψης και ποιοτικού ελέγχου στη διάρκεια κατασκευής του φράγματος έως ότου ολοκληρωθούν οι εργασίες έμφραξης και πρώτης πλήρωσής του. Λ.χ., μεταξύ άλλων θα γνωμοδοτεί για τυχόν θέματα που θα προκύψουν στη διάρκεια κατασκευής του έργου σχετικά με το επίχωμα, τη στεγανοποίηση της θεμελίωσης, τα σκυροδέματα και άλλα γεωτεχνικά αντικείμενα και θα ασκεί ποιοτικό έλεγχο στο επί τόπου εγκατεστημένο εργαστήριο. Τέλος, θα συντάξει τον φάκελο πρώτης πλήρωσης και θα παρακολουθήσει τη συμπεριφορά του φράγματος στο διάστημα μεταξύ της έμφραξης του συστήματος εκτροπής και της απόδοσης του νερού στη μέγιστη στάθμη.

Γιώργος Σέργης



DOMINANT ENGINEERING IKE: ΠΡΟΧΩΡΑ ΑΝΤΙΠΛΗΜΜΥΡΙΚΑ ΕΡΓΑ ΣΤΗΝ ΕΥΒΟΙΑ

Η Dominant Engineering IKE ανέλαβε να υλοποιήσει αντιπλημμυρικά έργα με κατεπείγοντα χαρακτήρα, αρχικού προϋπολογισμού 17 εκατ. ευρώ (με ΦΠΑ), στα δημοτικά διαμερίσματα Γουβών, Αρτεμισίου, Πευκίου και Ασπνίου του Δήμου Ιστιαίας-Αιδηψού. Τα έργα θα υλοποιηθούν σε συνέχεια των συνεπειών που προέκυψαν από τις ισχυρές βροχοπτώσεις και πλημμύρες τις οποίες προκάλεσαν οι κακοκαιρίες «Daniel» και «Elias» το περασμένο φθινόπωρο. Στόχος τους, να αποφευχθούν πλημμυρικά φαινόμενα που αναμένεται μετά βεβαιότητας ότι θα προκύψουν τον προσεχή χειμώνα, καθώς, όπως έχει διαπιστωθεί, είναι ευνοϊκές οι συνθήκες εκδήλωσης πλημμυρών στις περιοχές αυτές, ακόμη και από μικρά ύψη βροχής.

Ο Δήμος, λόγω του χαρακτήρα των εργασιών, είχε προσκαλέσει τις Dominant Engineering IKE, Οδός ΑΤΕ, Λατώ ΑΤΕ και Εργοδομική Βοιωτίας ΑΒΕΤΕ, να κάνουν προσφορά για το έργο. Εν τέλει, η Dominant Engineering IKE επικράτησε στην «κούρσα».

Οι επεμβάσεις περιλαμβάνουν κατασκευή αγωγών για την παροχέτευση των ομβρίων εκ των χειμάρρων (εποχικών υδατορεμάτων) για την διόδυσή τους προς αντίστοιχους τελικούς αποδέκτες, του υπερχειλίζοντος πλημμυρικού όγκου του χειμάρρου Μαρμακιά στη θέση της κεντρικής γέφυρας τους Ασπνίου και την διόδυσή του στον τελικό αποδέκτη και έργων διευθέτησης της κοίτης του χειμάρρου που διασχίζει το Αρτεμίσιο.

Γ. Σέργης

ΕΘΝΙΚΗ ΑΣΦΑΛΙΣΤΙΚΗ
CONFERENCE CENTRE

Το Συνεδριακό Κέντρο της Εθνικής Ασφαλιστικής παρέχει ένα μοναδικό χώρο διοργάνωσης συνεδρίων και εταιρικών εκδηλώσεων

www.ethnikiasfalistiki-bookings.gr

ΕΝΗΜΕΡΩΘΕΙΤΕ ΕΔΩ ΓΙΑ ΤΗΝ ΔΙΑΘΕΣΙΜΟΤΗΤΑ ΤΟΥ ΧΩΡΟΥ

Συνεδριακό Κέντρο Εθνικής Ασφαλιστικής: Λεωφ. Συγγρού 103-105, Αθήνα
Υπεύθυνη κρατήσεων: Έλενα Κιτρομηλίδου, **E:** ekitromilidou@boussias.com,
T: +30 210 6617 777, (ext. 387), **M:** +30 6940 778 711

BOUSSIAS
events presentsEARLY BIRD
-9% ΕΩΣ 18/10/2024
GREEK
HOTEL OF THE YEAR
2025**Celebrating Hotel Excellence**

Ξενοδοχεία που μόλις άνοιξαν, ξενοδοχεία πολυτελή, μοναδικά, φιλικά με το περιβάλλον και τον άνθρωπο, ιστορικά, στο βουνό ή στον γιαλό, διεκδικούν έναν μεγάλο τίτλο, καθένα στην κατηγορία του!

Το πιο όμορφο «ταξίδι» μόλις ξεκίνησε και για 7^η χρονιά θα αναδείξει τα πιο ξεχωριστά ξενοδοχεία της χρονιάς!

ΤΕΛΕΤΗ ΑΠΟΝΟΜΗΣ
Φεβρουάριος 2025

ΥΠΟΒΟΛΗ ΥΠΟΨΗΦΙΟΤΗΤΩΝ ΕΩΣ

15/11/2024**ΔΗΛΩΣΤΕ ΤΩΡΑ ΥΠΟΨΗΦΙΟΤΗΤΑ**www.hoteloftheyear.gr

Πληροφορίες & Υποψηφιότητες: Γεωργία Γιανναδοπούλου, **T:** 210 6617 777 (εσωτ. 237), **M:** 6973 722 677, **E:** ggianadopoulou@boussias.com
Χορηγίες: Έλενα Καλογρίτσα, **T:** 210 6617 777 (εσωτ. 122), **M:** 6947 897 798, **E:** ekalogritsa@boussias.com
Περιεχόμενο: Νάνσυ Φαναρά, **T:** 210 6617 777 (εσωτ. 199), **M:** 6932 200 059, **E:** nfanara@boussias.com

Official Publication

ARCHITECT

Frigostahl: Ολοκλήρωσε την επέκταση κλινικής

Πρόκειται για την κλινική Άγιος Λουκάς στη Θεσσαλονίκη



Η **Frigostahl** ολοκλήρωσε την επέκταση της κλινικής Άγιος Λουκάς στο Πανόραμα Θεσσαλονίκης, παραδίδοντας το Διεθνές Κέντρο Στερεοτακτικής Ακτινοχειρουργικής και Ακτινοθεραπείας. Το έργο περιελάμβανε την κατασκευή νέου κτιρίου με 5 ορόφους και συνολική επιφάνεια 5.000 τετραγωνικών μέτρων (με δύο από αυτά τα επίπεδα να είναι υπόγεια), καθώς και τη σύνδεσή του με

το υφιστάμενο κτίριο.

Εκσκαφή σε βάθος 9 μέτρων

Στο πλαίσιο του project πραγματοποιήθηκε εκσκαφή σε βάθος 9 μέτρων (με εξειδικευμένες τεχνικές στήριξης και κατασκευής ειδικών θαλάμων με θωρακίσεις σκυροδέματος) για την προστασία από την ακτινοβολία.

Οι εργασίες για την υλοποίηση του έργου ξεκίνησαν τον Αύγουστο του 2022 και ολοκληρώθηκαν στα τέλη του περασμένου καλοκαιριού, προσφέροντας στην κλινική μια πλήρως λειτουργική υποδομή.

LG: ΝΕΟ ΡΕΚΟΡ ΕΣΟΔΩΝ ΤΟ ΤΡΙΤΟ ΤΡΙΜΗΝΟ ΤΟΥ 2024

Η LG Electronics Inc. (LG) ανακοίνωσε τα προκαταρκτικά αποτελέσματα για το τρίτο τρίμηνο του 2024, στη διάρκεια του οποίου κατέγραψε ενοποιημένα έσοδα ύψους 22,17 τρισεκατομμυρίων κορεατικών γουόν (16,384 δισ. δολάρια ΗΠΑ) και λειτουργικά κέρδη 751,1 δισεκατομμύρια κορεατικά γουόν (555,063 εκατ. δολάρια ΗΠΑ). Η εταιρεία επισημαίνει, ότι έκανε ρεκόρ υψηλών εσόδων τριμήνου, καταγράφοντας αύξηση των εσόδων της σε ετήσια βάση για τέταρτο συνεχόμενο τρίμηνο από το τέταρτο τρίμηνο του 2023.

Πάντως, τα λειτουργικά της κέρδη εμφάνισαν μείωση σε σύγκριση με την ίδια περίοδο πέρυσι, εξ αιτίας των αυξημένων δαπανών εφοδιαστικής και marketing κατά το δεύτερο εξάμηνο του 2024.

Να επισημανθεί, πως τα τρία πρώτα τρίμηνα του 2024 τα συνολικά έσοδα της LG ανήλθαν στο ποσό των 64,96 τρισ. κορεατικών γουόν (48,005 δισ. δολάρια ΗΠΑ), συνοδευόμενα από λειτουργικά κέρδη ύψους 3,28 τρισ. κορεατικά γουόν (2,424 δισ. δολάρια ΗΠΑ).



ΑΛΒΑΝΙΑ: ΔΙΑΓΩΝΙΣΜΟΣ ΓΙΑ ΚΑΤΑΣΚΕΥΗ ΑΥΤΟΚΙΝΗΤΟΔΡΟΜΟΥ

Η Αρχή Οδών της Αλβανίας ανακοίνωσε ότι άνοιξε τη διαδικασία υποβολής προσφορών για την κατασκευή ενός αυτοκινητόδρομου μήκους 17 χλμ., ο οποίος θα συνδέει την κεντρική πόλη του Ελμπασάν με το χωριό Παπέρ νοτιότερα. Ο προϋπολογισμός του έργου αυτού ανέρχεται σε 25,3 εκατ. ευρώ.

Ο νικητής του διαγωνισμού θα κληθεί να ολοκληρώσει τις εργασίες κατεδάφισης και εκσκαφής, την κατασκευή των στρωμάτων του δρόμου, την εγκατάσταση συστήματος αποστράγγισης και την κατασκευή γεφυρών, εντός δύο ετών από την υπογραφή της σύμβασης, σύμφωνα με τα έγγραφα του διαγωνισμού. Ο δρόμος αποτελεί τμήμα του Διαδρόμου 8, μίας σημαντικής ενότητας του Διευρωπαϊκού Δικτύου Μεταφορών (TEN-T), που συνδέει τα αλβανικά λιμάνια στην Αδριατική Θάλασσα με τα βουλγαρικά λιμάνια στη Μαύρη Θάλασσα.

Οι προσφορές για τον διαγωνισμό θα γίνονται δεκτές έως και την 8η Νοεμβρίου 2024.

ΑΡΧΙΣΥΝΤΑΚΤΗΣ:

Σπύρος Πιστικός,
spistikos@boussias.com

ΣΥΝΤΑΞΗ:

Γιώργος Σέργης, gsergis@boussias.com,
Γιώργος Λαμπίρης

ΔΙΑΦΗΜΙΣΗ:

Ματίνα Δημητριάδου, mdimitriadou@boussias.com
Φιλίππα Πασχαλίδου, fpaschalidou@boussias.com

ΣΥΝΔΡΟΜΕΣ: **Θανάσης Μουτζίκος,**
amoutzikos@boussias.com

ΣΕΛΙΔΟΠΟΙΗΣΗ: **Εύη Μπάβα**

ΔΙΕΥΘΥΝΟΥΣΑ ΣΥΜΒΟΥΛΟΣ:

Αντωνία Κατσουλιέρη
ΔΙΕΥΘΥΝΤΡΙΑ ΣΥΝΤΑΞΗΣ ΕΚΔΟΣΕΩΝ:
Κατερίνα Πολυμερίδου

GROUP ADVERTISING DIRECTOR: **Λήδα Πλατή**

GROUP SUBSCRIPTIONS DIRECTOR:

Αμαλία Ψιλούδη

BOUSSIAS
media

ΚΛΑΔΙΚΑ ΜΕΣΑ ΜΟΝ ΙΚΕ

Λ. Κηφισίας 125-127 -Τ.Κ. 115 24, Αθήνα
Κτίριο Cosmos Center Τ: 210 710 2452

Κόστος ετήσιας εταιρικής συνδρομής: 270€ + ΦΠΑ 24%

FIND US ON  